

Cos'è una Teams Room?

Cosa sono le Teams Rooms di Microsoft? In questo articolo rispondiamo alla domanda con una rapida **definizione** e spieghiamo quali sono gli elementi che, secondo Microsoft, devono essere presenti in sale meeting di piccole, medie e grandi dimensioni. Nella **seconda parte, vediamo quali sono le soluzioni studiate da Bose** per supportare la collaborazione ibrida, con particolare riferimento appunto alle linee guida legate alle Teams Rooms.

Cos'è una Teams Room?

È un sistema di soluzioni studiate da Microsoft pensate per offrire un'esperienza di riunione ibrida completa, che consente cioè la condivisione di video, audio e contenuti in modo rapido ed efficiente.

Il cuore del sistema è un'unità centrale intelligente e una console touch di controllo simile a quella di un PC. Queste controllano l'attivazione e la gestione delle riunioni e delle periferiche audio video.

Microsoft Teams Rooms include come componenti chiave:

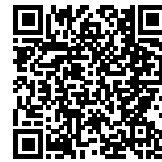
- **Console touchscreen**
- **Processore DSP**
- **App Microsoft Teams Rooms**
- **Periferiche** (fotocamera, microfono, altoparlante)
- **Display**
- **Ingresso HDMI**

Microsoft non produce direttamente dispositivi per Teams Rooms, ma ne cura solo l'ambiente software. **Le periferiche sono quindi da ricercare tra i brand certificati.**

Bose è tra questi, con una gamma di prodotti in grado di integrarsi perfettamente all'ambiente Microsoft e offrire un'esperienza audio/video d'eccellenza.



Teams Rooms, pagina Microsoft dedicata
Presentazione del concetto di Teams Rooms e approfondimento dei temi connessi di inclusività, semplicità d'uso, flessibilità e sicurezza.



Teams Rooms, video YouTube dedicati
Introduzione alle Teams Rooms in 6 video dedicati realizzati da Microsoft.

SALE PICCOLE

Le sale riunioni di piccole dimensioni sono progettate per una collaborazione efficace in presenza.

Per migliorare questi spazi e rendere le riunioni più inclusive per tutti, Microsoft suggerisce di inserire nella configurazione:

- una **telecamera con un ampio campo visivo**, in modo che tutti nella sala possano essere visti.
- una seconda **videocamera dedicata ai contenuti**, che inquadra cioè una lavagna tradizionale presente nella sala riunione, in modo che anche i partecipanti da remoto possano vederla chiaramente in ogni momento.

- **microfoni a puntamento automatico**, in modo che tutti sappiano chi sta parlando alla riunione.

► A proposito di audio

Per quanto riguarda il tema dell'audio, l'ideale per questi spazi sono le **soluzioni all-in-one** di facile installazione. In spazi piccoli, infatti, con un numero limitato di partecipanti seduti relativamente vicino ai dispositivi audio, le soluzioni all-in-one sono in grado di catturare la voce di tutti, di garantire una buona diffusione del suono e uno svolgimento fluido della riunione. Senza dubbio è fondamentale che la qualità del prodotto sia elevata. ■





Nota bene...

Nelle sale di medie e grandi dimensioni aumenta il numero di periferiche per garantire la copertura del suono in ingresso e in uscita. La scelta di brand di qualità e di soluzioni configurabili in modo sofisticato, aiuta a mantenere questo numero più basso, anche in sale di grandi dimensioni.

SALE MEDIE

Le sale di medie dimensioni ospitano gruppi più grandi, dunque con una distanza maggiore tra i partecipanti e i dispositivi audio/video.

Per questi spazi Microsoft suggerisce di includere nella configurazione:

- non uno, ma **due display di grandi dimensioni** dove le persone e i contenuti possono essere visualizzati entrambi contemporaneamente;
- una **telecamera PTZ con tracking automatico** che si sposta e sfrutta lo zoom per inquadrare tutti i partecipanti in sala in modo ottimizzato;
- un **microfono da soffitto** per acquisire un audio intelligibile da ogni angolo della sala;
- **altoparlanti nella parte anteriore della sala** che consentano di ascoltare in modo chiaro i partecipanti da remoto.

► **A proposito di audio**

In spazi più grandi non basta più un unico punto di ingresso ed emissione del suono. **I microfoni e gli altoparlanti si duplicano** per garantire a tutti i partecipanti la miglior esperienza AV in tutta la sala. ■

SALE GRANDI

Le sale di grandi dimensioni devono essere in grado di fornire esperienze collaborative inclusive per un numero ancora maggiore di partecipanti.

Per riuscirci Microsoft suggerisce di includere nella configurazione:

- **display, microfoni e altoparlanti** secondo le indicazioni già definite per le sale di medie dimensioni. In caso di ambiente molto ampio, possono essere fatte **integrazioni** moltiplicando le periferiche;
- una **Smart camera** in grado di rilevare e monitorare il relatore che sta parlando, quindi applicare lo zoom per consentire ai partecipanti da remoto di vederlo chiaramente.

- il **display interattivo Microsoft Surface Hub 2S da 85"** per fare brainstorming e condividere i contenuti con chi è in presenza e chi è da remoto.

► **A proposito di audio**

Negli spazi molto più grandi e complessi servono soluzioni che consentano di **utilizzare insieme microfoni e diffusori audio di vario tipo**; per esempio, per catturare sia la voce di un relatore che sta parlando da un lato del tavolo, sia quella di un collega che interagisce dal lato opposto dello spazio, assicurando contemporaneamente la diffusione del suono a tutti, compresi i partecipanti da remoto. ■



Bose Work per Teams Rooms

Negli ultimi anni il lavoro ibrido è diventato la norma. Le riunioni si svolgono spesso con persone presenti in altre sale riunione, a casa, oppure in mobilità. La crescita di questo fenomeno ha portato con sé la consapevolezza che per far funzionare questo nuovo modello sono necessarie tecnologie di qualità. Così come è necessario dotarsi di piattaforme di comunicazione di livello, è **fondamentale che i sistemi audio/video a supporto siano all'altezza della sfida.**

Le soluzioni Bose Work sono state pensate per migliorare la qualità del lavoro facendo leva su alcuni elementi chiave fondamentali: **semplicità d'utilizzo, chiarezza del suono, design**; tutti tratti distintivi dell'identità Bose ed elementi differenzianti rispetto ai prodotti concorrenti sul mercato.

L'offerta Bose Work si articola sulle seguenti tipologie di prodotto:

- **Bose VB-S**, videobar 4K dotata di 4 microfoni beamforming per sale riunioni di piccole dimensioni;
- **Bose VB1**, videobar 4K dotata di 6 microfoni beamforming, per sale riunioni di medie dimensioni;
- **Bose ESI**, soluzione audio invisibile, a soffitto, per sale riunione di grandi dimensioni;

Tutte le soluzioni Bose Work si distinguono per i seguenti punti di forza:

- **utilizzo facile, intuitivo e flessibile**, per consentire alle persone di incrementare la produttività concentrandosi solo sul proprio lavoro;
- **intelligibilità del parlato**, per rendere comprensibili i contenuti di ogni intervento e garantire un livello di attenzione sempre elevato, che si perde facilmente quando si ha invece un audio di scarsa qualità;
- **audio di alta qualità**, in grado anche di riprodurre in modo fedele ed efficace la musica;
- **estetica molto curata** con una attenta scelta dei materiali e dei dettagli;
- **certificazione Microsoft Teams**, compatibilità con **Zoom** e **Google Meet**.



BOSE WORK

Pagina sul sito di Bose dedicata alla gamma di soluzioni audio pensate per gli ambienti di lavoro di ogni dimensione.



VIDEOBAR VB-S

IDEALE PER SALE PICCOLE

Nonostante le dimensioni e il peso siano particolarmente contenuti (67x48x87 mm per 1 kg), la videobar Bose VB-S offre tutte le funzioni che ci si aspetta di trovare in un dispositivo di alta qualità. La certificazione Microsoft Teams per questo nuovo prodotto è attualmente in corso.

Elementi differenzianti:

– **Audio IN** - 4 microfoni a puntamento automatico oppure manuale; in modalità auto (dinamica) quando una persona inizia a parlare uno dei quattro microfoni si orienta verso la persona stessa (internamente i 4 lobi microfonici sono in automixing). Possibilità di escludere fino a 3 zone. Soppressione dell'eco e del rumore.

– **Audio OUT** - Sezione audio da 15 W con driver di forma ellittica sviluppato da Bose su misura, che garantisce l'intelligibilità del parlato ma anche un buon ascolto della musica.

– **Video** - Camera 4K per garantire la migliore qualità, anche se si utilizza lo zoom 5x digitale. Campo visivo (FOV) di 123° diagonale x 116° orizzontale x 83° verticale; due modalità automatiche di inquadramento (Autoframing 'Conferencing' e Follow Me) e una manuale (Pan, Tilt e Zoom); regolazioni automatiche dell'immagine per bilanciamento del bianco, luminosità e riduzione del rumore video.

Nota bene...

Bose VB-S e VB1 sono flessibili anche nel posizionamento; sono previste diverse modalità: su un ripiano o a parete (con staffe fornite), oppure con display mounting kit e mud ring, entrambi opzionali. Infine, la connettività, completa sia nelle configurazioni cablate (USB-Type C per collegare con un solo cavo il PC, HDMI, LAN, Audio IN analogico) che wireless (Wi-Fi e Bluetooth).

Nota bene...

Massima flessibilità per le Videobar Bose. Consentono di partecipare alle conference call indipendentemente dalla piattaforma di Unified Communications utilizzata.



VIDEOPAR VB1
IDEALE PER SALE MEDIE



Bose Videobar VB1 rende naturali le conversazioni anche negli ambienti difficili dal punto di vista acustico, come le sale con pareti in vetro.

Elementi differenzianti:

- **Video** - camera 4K con autoframing e ottica a grandangolo (vedi descrizione videobar VB-S per i dettagli)

- **Audio IN** - sei microfoni dotati di tecnologia beam steering - con un raggio di azione fino a 6 metri di profondità - mettono a fuoco in modo efficace le voci eliminando il rumore di fondo (SPL massimo di 89 dB). La funzione Auto EQ garantisce un suono ottimizzato a tutti i partecipanti.

- **Audio OUT** - La sezione di potenza stereo è di 20W per canale, con una distorsione su tutta la banda (85÷20k Hz a -10 dB) contenuta nello 0,3%. Audio di qualità così elevata da soddisfare non soltanto la riproduzione del parlato con un altissimo livello di intelligibilità, ma anche la riproduzione della musica. Un punto di forza non secondario perché, oltre alle video conferenze, la VB1 esprime tutta la sua qualità anche durante la visione di filmati con una colonna sonora, l'ascolto di brani musicali o, semplicemente, la diffusione di un audio di sottofondo.

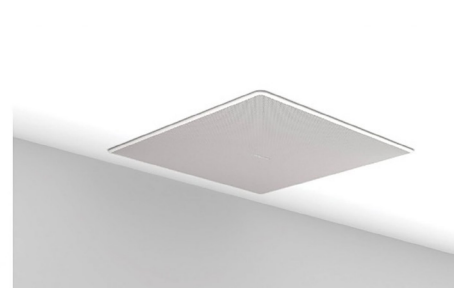
BOSE ES1

IDEALE PER SALE GRANDI

Bose ES1 è una tecnologia audio non invasiva, che si integra nel progetto d'arredo. Si tratta di una serie di diffusori acustici e microfoni incassati nel soffitto, invisibili, che consentono ai partecipanti - in sale di grandi dimensioni - di stare in piedi, sedersi o muoversi liberamente, avendo sempre la certezza di poter ascoltare ed essere ascoltati.

Nello specifico la soluzione Bose ES1 è composta dai seguenti elementi:

- **Diffusore in-ceiling Bose EdgeMax EM 180;**
- **Microfono Sennheiser TeamConnect Ceiling 2;**
- **Processore Bose ControlSpace EX-440C;**
- **Amplificatore Bose PowerSpace P2600A.**



A sinistra: il microfono Sennheiser TeamConnect Ceiling 2 che può essere montato integrato, appoggiato o appeso al soffitto. A destra: il diffusore Bose EdgeMax EM180 installato ai margini del soffitto.

A proposito di EdgeMax EM180...

EdgeMax Bose è un diffusore in-ceiling di elevata qualità, capace di fornire una copertura flessibile, tipica dei diffusori a montaggio superficiale. Per raggiungere l'obiettivo è stata sviluppata anche una lente acustica dedicata, PhaseGuide, proprietaria di Bose.

Ha una copertura verticale asimmetrica di 75 gradi ed è stato progettato per essere installato ai margini del soffitto, adiacente alla parete, per soddisfare le esigenze di interior design. Il woofer da 8 pollici è molto performante grazie ad un condotto accordato, impiegato per incrementare le basse frequenze.

BOSE 700UC

IDEALE PER LAVORARE IN MOBILITÀ

Bose 700UC sono delle cuffie noise cancelling dotate di 8 microfoni, 4 per l'acquisizione vocale e 2 per la cancellazione del rumore ambientale, perfette quindi da utilizzare sia in ufficio che in luoghi rumorosi (bar, centri commerciali, luoghi all'aperto ecc.). Non sono legate alle Teams Rooms, ma le citiamo come elemento complementare nel contesto del lavoro ibrido.

La funzione di noise cancelling è regolabile per adattarsi all'ambiente circostante, in base al livello di rumorosità oppure ai suoni fastidiosi presenti.

Indossando le cuffie è possibile personalizzare la quantità di ambiente udibile scegliendo fra 11 diversi livelli di riduzione del rumore.

Le cuffie 700 UC sono facili da usare. Il padiglione destro è dotato di sensori touch capacitivi per gestire volume, chiamate, musica e altro senza ricorrere all'uso del telefono.

