

AW-HE42: full HD, ottica zoom 30x ad alta qualità, 3G-SDI

La nuova PTZ di Panasonic, grazie a un'ottica composta da quattro gruppi di lenti, offre prestazioni video di elevata qualità a 1080/50-60p. Supporta in simultanea le uscite HDMI, 3G-SDI e IP. Per produzioni ed eventi live è presente la funzione Gen-Lock. Capacità di streaming e controllo IP con PoE+, predisposizione ND|HX.

🔗 Sito italiano: business.panasonic.it | Sito globale: panasonic.net | YouTube: [PanasonicBusiness](https://www.youtube.com/PanasonicBusiness) | LinkedIn: [Panasonic Business Italia](https://www.linkedin.com/company/Panasonic-Business-Italia)

Panasonic
BUSINESS

Ti può interessare anche: [link al software gratuito PTZ control center](#)



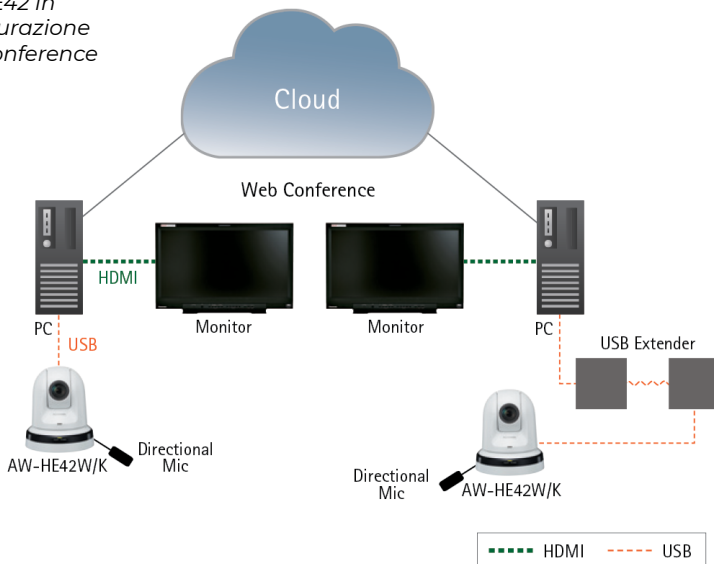
► Uno degli elementi più importanti che contraddistingue la nuova camera PTZ Panasonic AW-HE42 è l'ottica zoom, composta da quattro gruppi di lenti, che le consente di riprendere immagini ad una qualità ai vertici del mercato. Per questo motivo viene suggerita in contesti broadcast, produzione video professionale, eventi live, istruzione a distanza e luoghi di culto, sempre quando è indispensabile produrre immagini video in ambienti di media-grande dimensione che richiedono ottiche zoom di ampia portata. Lo zoom ottico è pari a 20x ma la struttura dell'ottica e la funzione i.Zoom consentono di raggiungere i 30x senza perdere qualità d'immagine.

Secondo elemento, ma non meno importante, l'uscita video disponibile simultaneamente in 3G-SDI, HDMI e IP, per garantire una flessibilità di produzione totale.

Sensore MOS da 2,3" pollice, ampio angolo di visione, silenziosa

Allo zoom 30x (ottico + intelligente) la nuova AW-HE42 unisce un angolo di visione pari a 61,5°, per riprendere ogni dettaglio della scena, anche in ambienti come auditori e sale conferenze, di grandi dimensioni. A questo si aggiungono il brandeggio orizzontale ($\pm 175^\circ$) e verticale ($-30 \div +90^\circ$); in modalità Pan/Tilt la camera è in grado di muoversi ad una velocità massima di 90°/s, con una latenza da telecomando ridotta ai minimi termini. Altro elemento importante della funzione Pan/Tilt è la rumorosità, che non supera il valore di 35 NC, secondo l'indice Noise Criterion. Disponibile in due colori (bianco e nero), questa camera può essere installata a soffitto, a parete (kit di montaggio opzionale) e su treppiede/impugnatura, per produzioni mobili.

Le camere AW-HE42 in configurazione web conference



HDR, DRS, DNR, dinamica elevata anche con poca luce

L'encoder integrato utilizza il codec H.264/MJPEG per 7 canali di codifica fino a 25 Mbps ed è possibile abbinare un decoder supportato. La tecnologia Dynamic Range Stretch, la riduzione avanzata del rumore e l'High Dynamic Range consentono di riprendere scene ad alta qualità anche in condizioni di illuminazione e contrasto minimi. La funzione GenLock e la predisposizione per ND|HX (per attivarla è necessario soltanto acquistare la licenza) completano le prestazioni di livello professionale.

Esempi applicativi: produzione video e conferenze web

L'AW-HE42 può essere collegata ad una matrice HDMI presente in uno studio di registrazione per realizzare contenuti di qualità broadcast o per applicazioni professionali B2B. Un'altra applicazione in linea con la qualità di questo prodotto è la videoconferenza web in contesti di grandi dimensioni, data l'elevata qualità dell'ottica zoom; inoltre, con il software gratuito di Panasonic PTZ 'virtual USB driver' è possibile utilizzare come telecamere USB altre telecamere remote collegate in rete.



PANASONIC AW-HE42	LE CARATTERISTICHE
OTTICA	20x (zoom ottico), 30x (i.ZOOM) - 10x (zoom digitale) - F 1,8 ÷ F 3,6
RANGE PANNING	±175°
RANGE TILTING	-30 ÷ 90°
SENSIBILITÀ MINIMA	0,35/0,7 lux
INGRESSI / USCITE AV	HDMI 2.0 (HDCP e Viera Link non supportati) 3G/HD SDI (BNCx1) USB (motion JPG fino a Full HD, audio) Mic/Line IN (mini jack da 3,5 mm)
G/L IN	Sì (BNC) BBS (Black Burst Sync), 3 livelli sync
Supporto iOS e Android	Sì
CONTROLLI	LAN (controllo IP, RJ-45) - RS-422A (RJ-45) RS232 in/out
STREAMING IP	JPG e H.264 protocolli supportati IPv4 e IPv6
CONTROLLER COMPATIBILI	AW-RP50
ALIMENTAZIONE	12 Vcc (10,8 ÷ 13,2)
PoE+	standard IEEE802.3at: 42 ÷ 57 Vcc (Camera Input)
DIMENSIONI	160 x 186 x 179 mm
PESO	1,5 kg

Il software per il riconoscimento facciale

Panasonic offre tre software diversi: AW-SF100/200 specifico sull'autotracking (a pagamento), PTZ Control Center e PTZ virtual USB driver (free), quest'ultimo descritto più sopra. Vediamo cosa fanno gli altri due software.

- **AW-SF100/200**, consente il 'riconoscimento facciale' ad elevate prestazioni e il 'rilevamento di un corpo umano' ad alta precisione. Sfruttano l'intelligenza artificiale e l'auto apprendimento per rilevare l'oggetto indipendentemente da dove si trova la persona. Con l'AW-SF100 si può controllare una singola telecamera PTZ in configurazione stand-alone o applicazione web; l'AW-SF200 consente il rilevamento automatico simultaneo e il controllo centralizzato di più telecamere, quattro per server;

- **PTZ Control Center**, per controllare più camere, regolare la qualità delle immagini e richiamare i preset attraverso miniature. ■

La camera AW-HE42 può essere controllata anche da device iOS e Android

La dotazione di ingressi/uscite AV, IP e controlli è completa; per quanto riguarda il video le uscite contemporaneamente a disposizione sono tre: SDI, HDMI e IP

