

Sala plenaria: videoproiezione su tre schermi, telecamere PTZ e sala regia

Il centro congressi di The Nicolaus Hotel a Bari è stato rinnovato con videoproiettori NEC, telecamere Lumens e schermi Ligra. I segnali sono gestiti in HDBaseT con extender CYP.

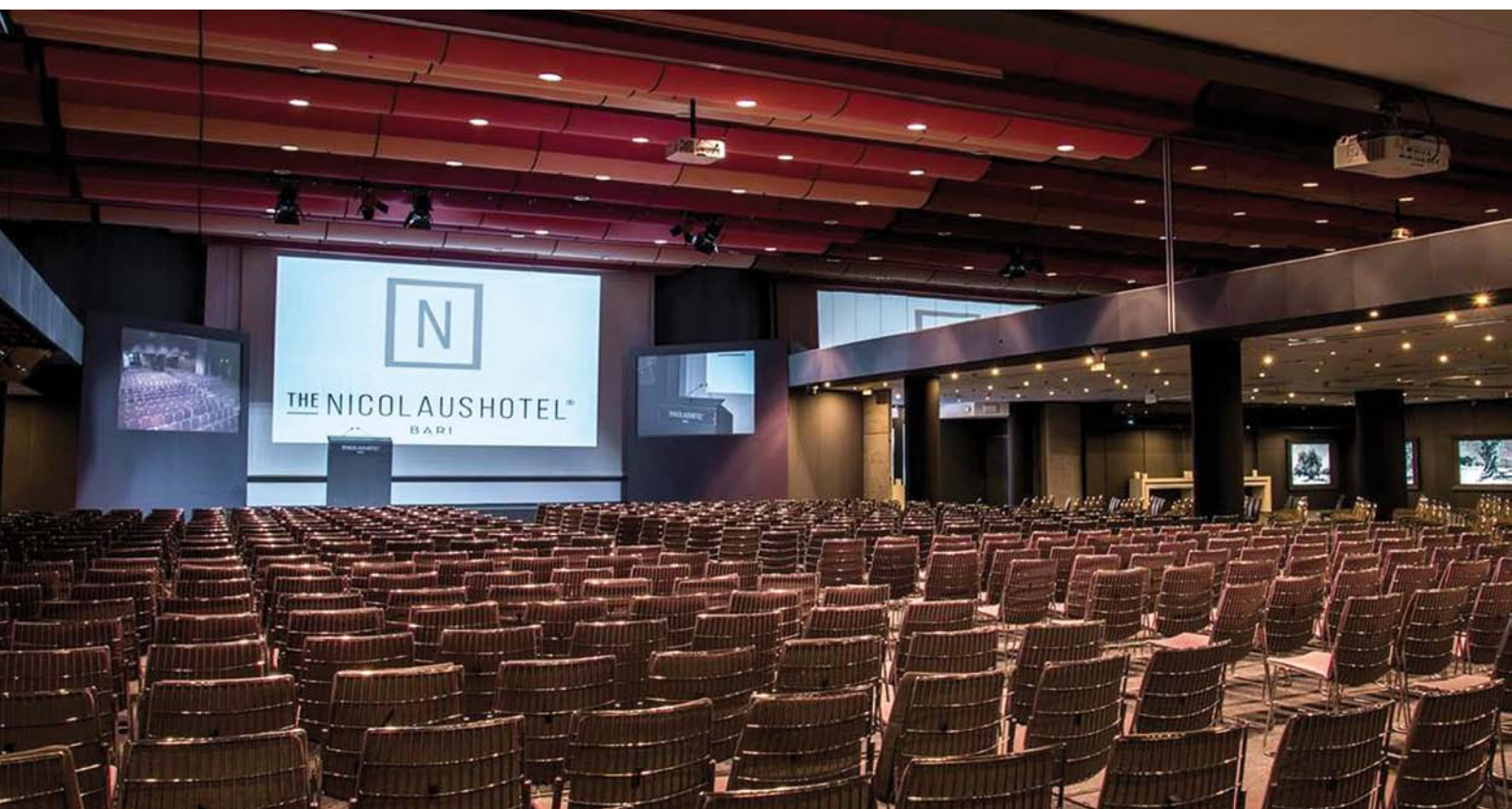
■ Collegato con il centro, la stazione e l'aeroporto, The Nicolaus Hotel è un albergo a 4 stelle nella città di Bari. La struttura si articola su 14 piani con 174 camere, 3 ristoranti e un'area benessere: The Nicolaus Hotel è la scelta ideale per un soggiorno all'insegna del comfort, con 1 piscina interna. È importante anche la struttura convegnistica, dedicata agli eventi business, composta da 14 sale con capacità ricettiva pari a 1.200 persone: per garantire un servizio completo che risponda alle esigenze di una clientela di professionisti, The Nicolaus Hotel si è dotato di una tecnologia integrata, wireless e cablata, per l'accesso internet ad alta velocità con fibra ottica in tutta la struttura.

Oggi, l'esigenza delle aziende che organizzano eventi dedicati alla propria clientela si è profondamente trasformata; sono richieste attrezzature scenografiche di grande impatto, schermi di proiezione importanti, immediatezza nel visualizzare non soltanto i contenuti dei

relatori ma anche loro stessi e le persone presenti in sala che partecipano alla sessione Domande & Risposte.

Per queste necessità la tecnologia negli ultimi cinque anni ha fatto passi da gigante nello sviluppare prodotti prima utilizzati (per ragioni di costo) soltanto negli studi televisivi. La figura professionale più critica, in questi casi, è proprio quella del system integrator, che deve selezionare i prodotti adeguati, offerti dalle varie marche, per comporre la giusta soluzione, evitando di replicare configurazioni analoghe in contesti diversi, perché l'obiettivo da sempre nell'installazione AV professionale riferisce alla filosofia del 'su misura'.

La sala plenaria del centro congressi MICE, così si chiama la struttura convegnistica di The Nicolaus Hotel, è stata di recente ristrutturata nella dotazione tecnologica Audio/Video: sono stati installati tre videoproiettori NEC (PA803U a proiezione frontale e due U321H a





The Nicolaus Hotel è un hotel a 4 stelle: 14 piani per 174 camere, tre ristoranti e un'area benessere.

retroproiezione), tre telecamere Lumens VCG30 di tipo PTZ, cablate in un impianto con extender CYP PU515PL HDBaseT. Una soluzione che ha permesso di abbinare eleganza e semplicità, sia in ottica di gestione degli spazi – ampia modularità delle sale – sia di gestione dei contenuti a livello centralizzato – grazie ad una sala regia di controllo completa di matrice video Seada SW2008 4x4, espandibile.

Un risultato frutto della collaborazione avviata tra i protagonisti dell'installazione – Claudio Di Pinto, sales account di Ligra, Nicola Iannone, titolare della società installatrice Diemmebi Italia e Simona Sebastiani, responsabile Eventi e Conferenze dell'Hotel.

Abbiamo intervistato i protagonisti per conoscere dettagli e sfumature degli obiettivi espressi dalla committenza, per comprendere come il progetto ha preso forma nel corso dei lavori.

Adeguarsi alle esigenze

«La nostra struttura è predisposta per accogliere una clientela molto eterogenea – ci spiega Simona Sebastiani. Tuttavia, quella che compone lo zoccolo duro è rappresentata da una tipologia business molto interessata agli spazi e alla struttura congressuale. Il nostro Hotel è dotato di due macro aree per assolvere a questa richiesta: al secondo piano sono disponibili sei sale per eventi più raccolti mentre al piano -1 abbiamo otto sale modulari e versatili, adeguate per organizzare

Simona Sebastiani
Conference & Events Manager
di The Nicolaus Hotel



“ È molto importante per la nostra clientela business poter contare su una sala conferenza attrezzata e funzionale dal punto di vista tecnologico. Un valore aggiunto che apprezzano e che ha portato risalto all'intera struttura ”

grandi eventi, una sala plenaria da mille posti con altezza massima di sei metri e un'area espositiva indipendente di oltre 350 mq. In un'ottica di rinnovamento tecnologico abbiamo deciso di avviare dei lavori di ristrutturazione delle sale, per rispondere in maniera più adeguata alle richieste della nostra clientela. Quest'azione è avvenuta grazie alla spinta del nuovo organo direttivo. Per tali motivi si è deciso di predisporre un nuovo progetto che ridisegnasse il centro congressi. I lavori hanno coinvolto tutte le sale: in particolare l'intervento più massiccio ha riguardato le 8 sale per grandi eventi, tramite la configurazione di un nuovo impianto di distribuzione del segnale e l'installazione di videoproiettori, monitor e telecamere. L'obiettivo è stato studiato per rendere più appetibile la nostra struttura. Al contempo non volevamo stravolgere troppo l'assetto originario vincente: per questo abbiamo scelto una tecnologia non invasiva, che si integrasse il più possibile con i nostri spazi».



Panoramica della sala convegni; nei particolari il proiettore NEC PA803U, la camera PTZ Lumens VCG30 e, qui a destra, il suo controller.

Per il fissaggio abbiamo sfruttato il controsoffitto, utilizzando una staffa quasi invisibile agli occhi dei partecipanti al convegno. Quindi abbiamo valutato la possibilità di installare due videowall laterali allo schermo centrale, per proiezioni complementari, capaci di sviluppare una scenografia ancora più attraente. Ipotesi che è stata sostituita con la collocazione di due videoproiettori ad ottica corta NEC U321H installati dietro le quinte per lavorare in retroproiezione. Questa soluzione ci ha dato la possibilità di rispettare il budget a disposizione, riducendo i costi.

La configurazione di impianto

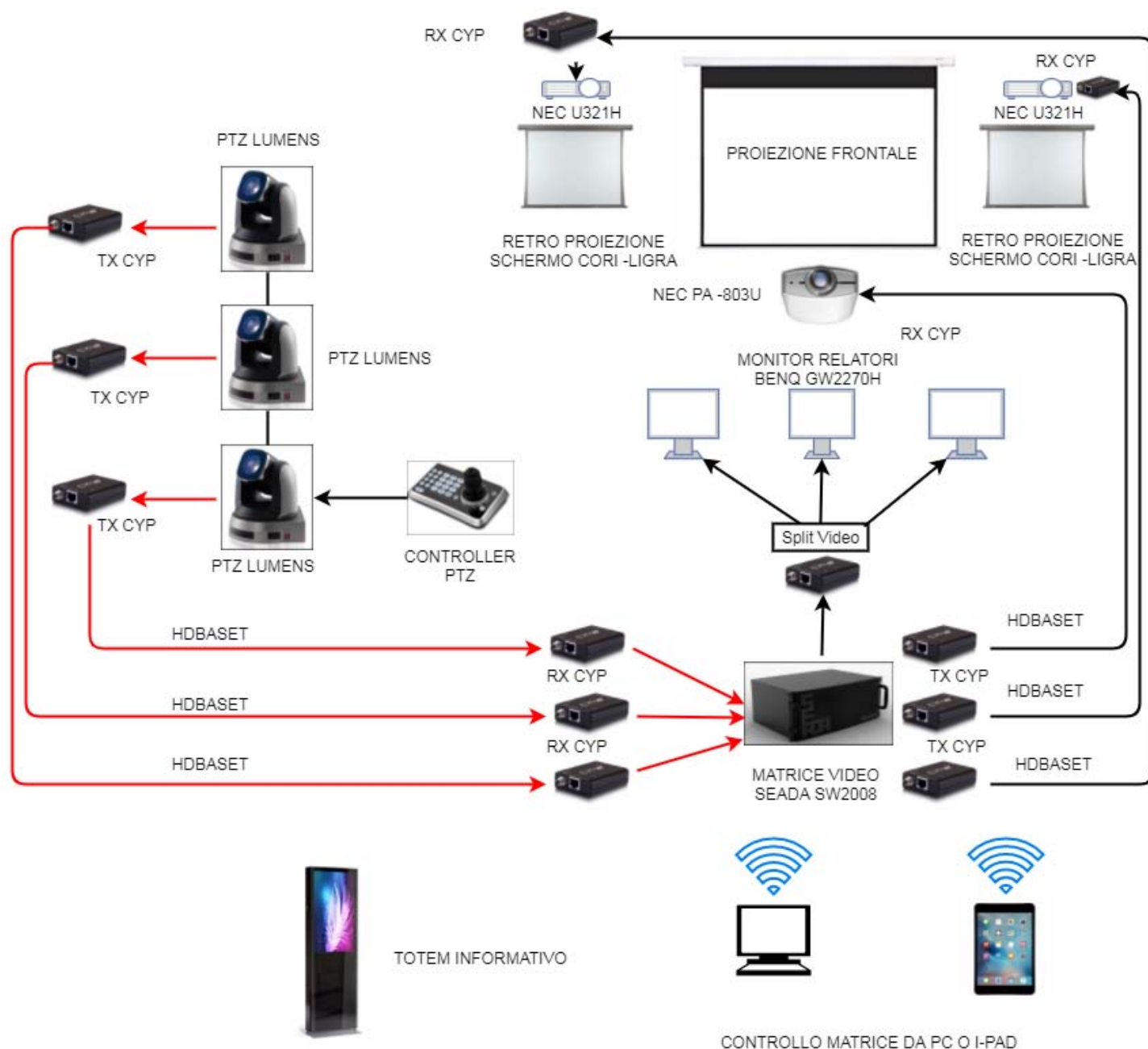
«Per garantire questo risultato – approfondisce Nicola Iannone – abbiamo studiato diverse soluzioni. Dovevamo conservare innanzitutto l'aspetto modulare e versatile delle sale: infatti queste possono essere unite o separate da pareti mobili. Inoltre, abbiamo ragionato anche per realizzare un impianto che potesse permettere diverse soluzioni per quanto concerne la distribuzione di segnali audio e video. Per fare tutto ciò abbiamo puntato sull'HDBaseT, una tecnologia che estende la lunghezza delle tratte di collegamento HDMI, AV e dati, senza introdurre alcuna compressione dei segnali. Il primo passo è stato l'installazione di un videoproiettore NEC PA803U DLP con ricevitore HDBaseT integrato, per la proiezione frontale su schermo 8x4 metri.

Nicola Iannone
Titolare, Diemmebi Italia



“ Abbiamo assemblato un gran varietà di dispositivi, armonizzati in un unico grande progetto. Le tecnologie all'avanguardia e un lavoro di squadra condiviso hanno reso possibile questa visione d'insieme ”

Schema a blocchi dell'impianto



Successivamente abbiamo provveduto ad aggiungere tre telecamere Lumens VCG30, di tipo PTZ: sono gestite dal joystick controller VSK20 presente in sala regia, collegato alle telecamere da un cavo di rete. Mentre sullo schermo centrale sono visualizzati i contenuti multimediali provenienti da un PC, gli schermi laterali vengono adoperati per visualizzare le riprese che le telecamere effettuano sulle zone palco, platea e podio. Ad esclusione del videoproiettore frontale - collegato

tramite cavo Cat6 in HDBaseT - tutti gli altri device sono gestiti da una matrice modulare Seada, collegati fra loro con extender CYP PU-515PL. La matrice video Seada SW2008 4x4 ha due moduli esterni, una scheda con quattro ingressi HDMI e una con quattro uscite HDMI. I quattro ingressi sono dedicati ai segnali provenienti dalle tre telecamere e ad un PC. Tre uscite, invece, sono destinate ai videoproiettori con la quarta riservata allo splitter HDMI 1x4, posizionato sotto il tavolo

Claudio Di Pinto
Sales account, Ligra



“ **Ligra vuole proporsi come problem solver e system integrator della distribuzione. La configurazione di impianto di questo importante hotel è stato un esempio preciso della nostra filosofia d'intervento** ”

dei relatori. Con questo dispositivo siamo stati in grado di raggiungere e collegare anche tre monitor BenQ GW2270H da 22" che abbiamo posizionato sul tavolo dei relatori. La matrice è stata pensata per essere espansa con ulteriori schede, per garantire la massima flessibilità in un'ottica di futuro potenziamento dell'impianto. Il controllo della matrice può essere gestito comodamente da remoto – tramite PC e/o iPad. Per completare la configurazione, abbiamo previsto anche un elemento di Digital Signage: il totem SwedX Lamina-58-4K, da 58" di color bianco. È stato montato all'ingresso delle sale del centro congressi MICE: sullo schermo vengono riportati i palinsesti degli eventi e l'intera programmazione. Uno strumento utile per raccogliere in un'unica schermata tutte le informazioni relative agli eventi in programma».

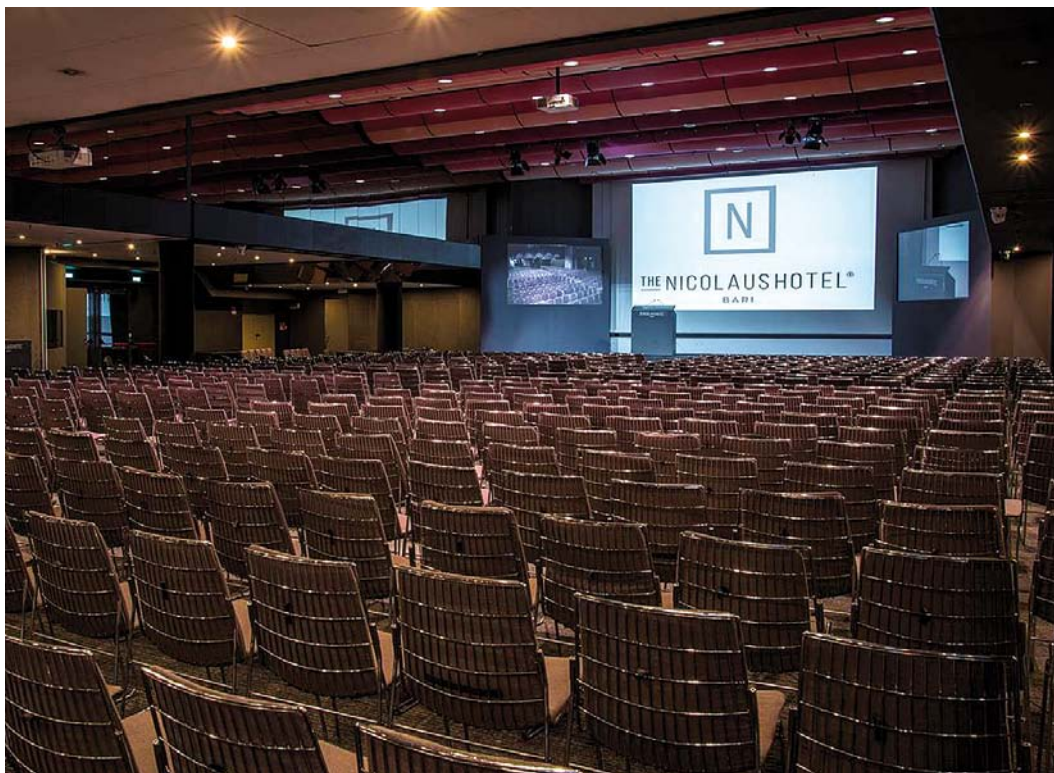
System Integrator della distribuzione

«Confrontandoci con la committenza abbiamo selezionato una gamma di prodotti diversi per garantire la soluzione più efficace e offrire il miglior rapporto qualità prezzo possibile – commenta Claudio Di Pinto. In tal senso Ligra si è da sempre proposta come il system integrator della distribuzione, per elaborare soluzioni ad hoc composte da prodotti di diverse marche. Tra i benefici offerti dalla scelta di una tale dotazione tecnologica, fondamentale è stato il modo in cui si è deciso di integrare i vari dispositivi tra loro. L'utilizzo del protocollo HDBaseT per la distribuzione del segnale, poi, ha costituito sicuramente un valore aggiunto all'installazione. Grazie agli extender è stato possibile neutralizzare il problema della lunghezza di tratta. Infatti, per oltre 70 metri il segnale mantiene la sua stabilità senza alcun problema. Il punto di forza della tecnologia HDBaseT è la possibilità di veicolare non solo il segnale AV non compresso ma anche la connettività internet, USB 2.0 e l'alimentazione fino a 100 W di potenza. Grazie ad un impianto basato su questo protocollo è possibile gestire i vari flussi video in modo flessibile e andare a comporre sugli schermi le immagini riprese



L'area dove sono stati installati i due NEC U321H, in retroproiezione sugli schermi laterali. Nel particolare uno dei due proiettori.





La sala plenaria del The Nicolaus Hotel con capienza di mille posti e altezza massima di sei metri.

dalle telecamere e i contenuti multimediali. Dalla sala regia si possono gestire i flussi audio e video, registrarli su una SD Card e/o mandarli in streaming. La possibilità, poi, di poter contare su una matrice espandibile integrata con moduli esterni ci ha permesso di poter ragionare anche in un'ottica di lungo periodo, per futuri interventi e sviluppi del sistema».

Un lavoro di squadra

«La maggior parte della nostra clientela proviene da settori specifici: medicale, informatico, telecomunicazioni, estetica – conclude Simona Sebastiani. Le nostre sale congressi vengono richieste per svolgere congressi nazionali e internazionali dove è essenziale fornire una qualità impeccabile. In particolare, la dotazione tecnologica dei videoproiettori ci ha consentito di poter far affidamento su una qualità accurata delle immagini, anche dal punto di vista dei colori. In settori come quello medico ed estetico, nei quali la risoluzione e il rapporto di contrasto delle immagini gioca un ruolo fondamentale, tali caratteristiche sono sempre molto gradite. Abbiamo apprezzato anche il rapporto collaborativo instaurato con Ligra e Diemmebi, in ogni fase dell'installazione, devo proprio dire che sono dei veri professionisti».

I dispositivi utilizzati

Q.tà	PRODOTTO
1	Matrice Seada SW2000-2U SW2000
9	CYP PU-515 TX (extender HDBaseT)
6	CYP PU-515 RX (extender HDBaseT)
1	Lumens VS-K20: controller camera
3	Lumens VC-G30 camera PTZ-15x
1	NEC PA803U, videoproiettore
1	NEC NP41ZL, ottica
2	NEC U321H, videoproiettore
2	Schermo 073539 Ligra
1	Swedx SWL-58K8, totem da 58"
1	CYP QU-14S, splitter
3	BenQ, monitor da 17"
2	Teli per retroproiezione Ligra 3x1,69

Si ringraziano per la collaborazione:

The Nicolaus Hotel, Bari
www.thenicolaushotel.com

Diemmebi Italia Srl
www.dmbitalia.com

Ligra Srl
www.ligra.it